

# ANIMAL MODELS

MODELIZACIÓN ANIMAL



# ANIMAL MODELS

## MODELIZACIÓN ANIMAL

### 1. ANIMAL MODELS

#### 1. MODELIZACIÓN ANIMAL

- Development of animal models upon request, following proven protocols / Creación de modelos animales a petición y bajo protocolo contrastado
- Consultancy and selection of the most suitable animal species / Asesoramiento y selección de la especie animal más adecuada
- Development of experimental pathology / Desarrollo de modelos patológicos
- Evaluation in accordance with your request / Evaluación, según requerimiento
- Reports / Informes



Large White Pig  
Cerdo Large White



Sheep  
Oveja



Beagle Dog  
Perro Beagle



Minipig  
Cerdo Minidig



Rabbit  
Conejo



Rat  
Rata

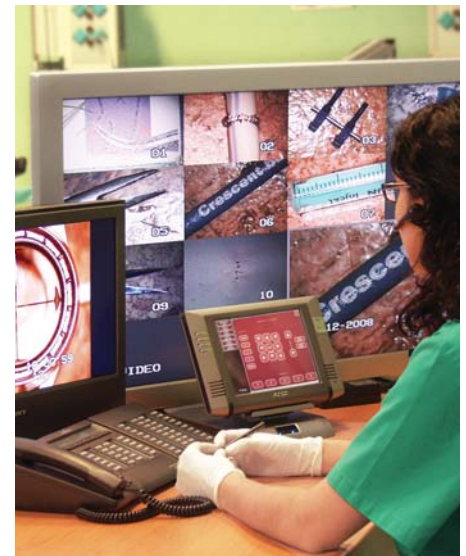


Mouse  
Ratón

### 2. DEVELOPMENT OF EXPERIMENTAL PATHOLOGIES FOR R&D PROJECTS

#### 2. DESARROLLO DE PATOLOGÍAS PARA PROYECTOS DE I+D

- Urethral obstruction and stenosis / Uropatía Obstructiva
- Endometriosis / Endometriosis
- Aneurysms / Aneurismas
- Cholecystitis / Colecistitis
- Myocardial Infarction / Infarto de miocardio
- Type 2 diabetes / Diabetes tipo II
- Unilateral and bilateral cryptorchidism / Criptorquidia unilateral o bilateral
- Vascular stenosis / Estenosis vasculares
- Any ulcer model / Modelos de úlceras
- Benign prostatic hiperplasia / Hiperplasia prostática benigna
- Arterial embolization / Embolización arterial
- Cerebral ischemia / Isquemia cerebral
- Ocular pathologies / Patologías oculares
- Hernias / Hernias
- Pseudotumors / Pseudotumores
- Other pathologies / Otras patologías



### 3. EVALUATION OF THE FUNCTION, EFFECTIVENESS AND SECURITY OF MEDICAL DEVICES AND BIOMATERIALS

#### 3. EVALUACIÓN DE FUNCIONALIDAD, EFICACIA Y SEGURIDAD DE DISPOSITIVOS QUIRÚRGICOS Y BIOMATERIALES

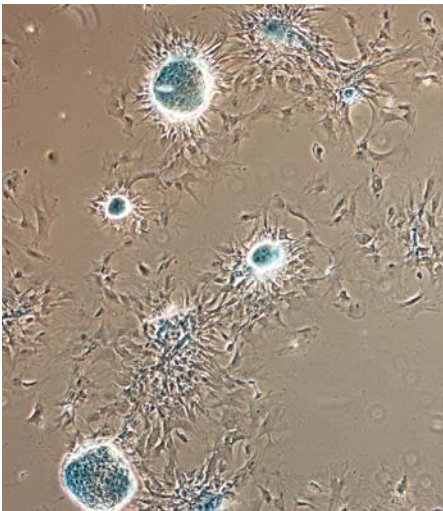
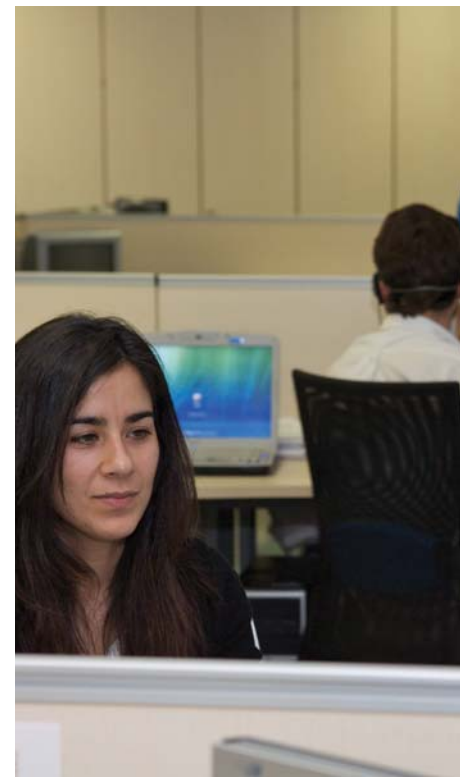
- Devices evaluation / Evaluación de instrumental
- Prosthesis positioning / Colocación de prótesis
- Suturing essays / Ensayos de suturas quirúrgicas
- Essays with tissue adhesives / Ensayos con pegamentos tisulares
- Stents positioning / Colocación de stents
- Ergonomics studies / Estudios ergonómicos
- Evaluation of the osteo-generation and osteo-integration capacity / Determinación capacidad osteo-generadora y osteo-integradora
- Other / Otros



### 4. STUDY OF THE EFFICACY AND TOXICITY OF NEW MOLECULES AND NEW PHARMACEUTICAL USES

#### 4. ESTUDIO DE LA EFICACIA Y TOXICIDAD DE NUEVAS MOLÉCULAS Y NUEVAS FORMAS FARMACÉUTICAS

- Tolerance / Tolerancia
- Toxicity / Toxicidad
- Efficacy / Eficacia
- Pharmacodynamics / Farmacodinamia
- Pharmacokinetics / Farmacocinética
- Dosing of test substances and non clinical specimen drawing / Administración de producto de ensayo y obtención de especímenes no clínicos
- Biocompatibility studies of medical devices / Estudios de biocompatibilidad de productos sanitarios





Centro de Cirugía de Mínima Invasión  
Minimally Invasive Surgery Centre  
*Jesús Usón*

## Centro de Cirugía de Mínima Invasión Jesús Usón

Carretera Nacional 521. Km. 41.8

CÁCERES. SPAIN.

TLF. +34 927 181 032.

FAX +34 927 181 033.

rlopez@ccmijesususon.com



For further information visit our website  
Para más información visite nuestro sitio web

[www.ccmijesususon.com](http://www.ccmijesususon.com)

